

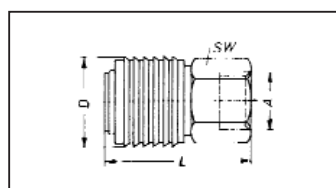


Elementi za pneumatiku

- Veoma brzo spajanje (u trenu).
- Univerzalna primjena.
- Zatvoreni spojni elementi koji sprječavaju prodiranje nečistoća unutar sistema.
- Ojačani osigurači otporni na trošenje.

- Mogu se koristiti u kombinaciji sa čeličnim spojnicama.
- Nema korozije.

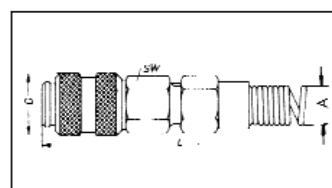
Spojni elementi su od nezaštićenog mesinga.
 Opruge i opružni prstenovi su od nehrđajućeg čelika.
 Radni pritisak 0-70 bar.
 Otpornost na temperaturu: -20°C do +100°C.



Brza spojnica
Promjer 7,2 = 40 mm²
Zabavljivanje sa jedne strane

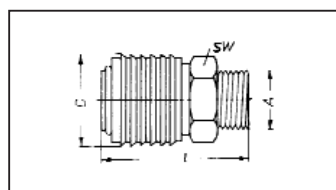
Unutrašnji navoj

A (priključak)	SW mm	L mm	D mm	Art.-Nr.	P./kom.
R 1/4"	22	43	27	0699 101 4	5
R 3/8"				0699 103 8	
R 1/2"				0699 101 2	



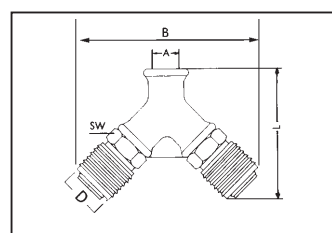
Spiralni priključak za crijevo

A (priključak)	SW mm	L mm	D mm	Art.-Nr.	P./kom.
6 x 8 mm	21	135	27	0699 16 8	3
9 x 12 mm		156		0699 19 12	



Vanjski navoj

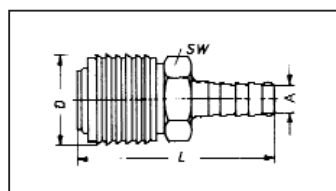
A (priključak)	SW mm	L mm	D mm	Art.-Nr.	P./kom.
R 1/4"	22	43	27	0699 111 4	5
R 3/8"				0699 113 8	
R 1/2"				0699 111 2	



Dvostruki razvodnik

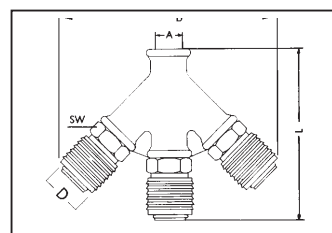
Unutrašnji navoj

A (priključak)	SW mm	B mm	L mm	D mm	Art.-Nr.	P./k.
R 3/8"	22	90,5	68	25	0699 133 8	3
R 1/2"		95,0	73		0699 131 2	



Priključak za crijevo

A (priključak)	SW mm	L mm	D mm	Art.-Nr.	P./kom.
6 mm	21	60	27	0699 126	5
9 mm				0699 129	
13 mm				0699 121 3	



Trostruki razvodnik

Unutrašnji navoj

A (priključak)	SW mm	B mm	L mm	D mm	Art.-Nr.	P./k.
R 3/8"	22	119	91	25	0699 143 8	3
R 1/2"		124	100		0699 141 2	