

DAMPFBREMSE WÜTOP® DB 2

Art.-Nr. 0681 000 004



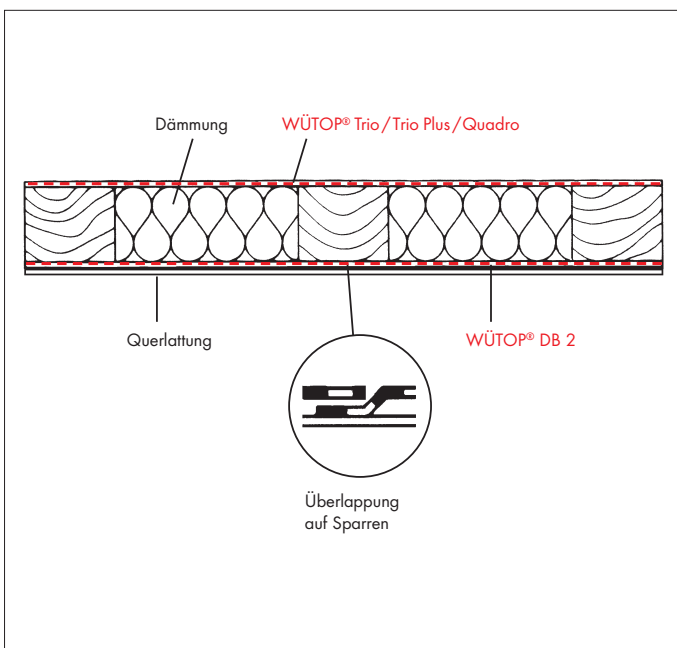
Verlegeanleitung

Zwischensparrendämmung

- Wütop® DB 2 auf der „warmen“ Seite der Wärmedämmung mit Tacker (Schlagtacker Art.-Nr. 0714 854, 0714 811 oder Handtacker Art.-Nr. 0714 834) fixieren und mit der Lattung befestigen.
- Die glatte Seite zeigt stets zum Verarbeiter.
- Vertikale Überlappungen müssen grundsätzlich auf einem Sparren liegen.
- Auf ausreichend Überdeckung achten:
Höhenüberdeckung: mindestens 10 cm (Überlappungsstreifen),
Seitenüberdeckung: ca. 20 cm.
- Sämtliche Überlappungen und getackerte Stellen müssen mit einem dafür geeigneten Klebeband (Art.-Nr. 0992 700 050) luftdicht verklebt werden.
- Zum luftdichten Anschluss am Mauerwerk wird die Bahn mit Wütop® Folienkleber (Art.-Nr. 0893 700 100, 0893 700 110) verklebt und ggf. mit einer Anpresslatte zusätzlich befestigt.
- Auf beschädigungsfreien Einbau achten.
- Bevor die raumseitige Bekleidung (Gipskarton, Holzverkleidung, etc.) angebracht wird, ist der korrekte Einbau der Dampfbremse nochmals zu kontrollieren und ggf. nachzubessern.

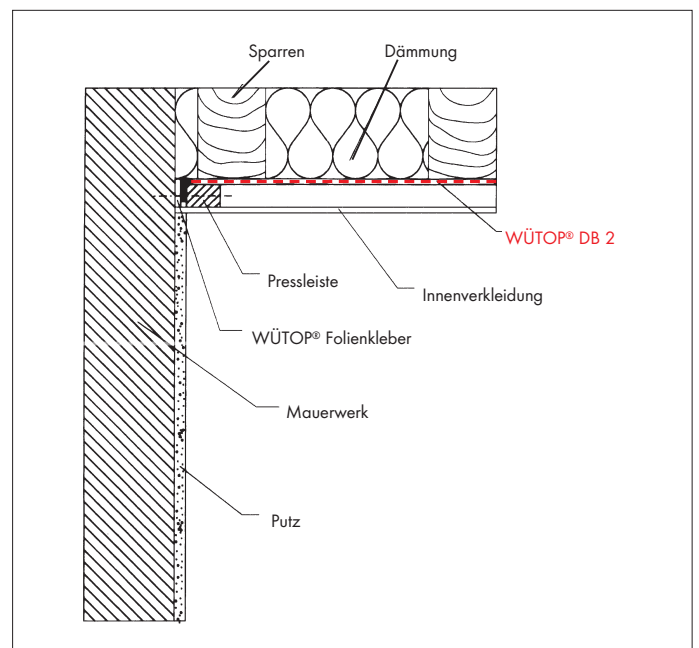
Aufsparrendämmung

- Wütop® DB 2 eignet sich optimal als Dampfbremse bei Aufsparrendämmungen.
- Verlegung:
Gleiche Vorgehensweise wie bei „Zwischensparrendämmung“.
- Bitte beachten Sie: Freiwitterung max. 6 Wochen.



Altbausanierung

- Spitze Gegenstände (z.B. Nägel), die aus der Innenbekleidung ins Sparrenfeld ragen, sind zu entfernen, um eine Beschädigung der Dampfbremse zu vermeiden.
- Wütop® DB 2 wird von außen über die Sparren geführt, wobei das Vlies zum Rauminnen zeigt. Verlegung mit der glatten Seite nach außen.
- Sämtliche Überlappungen und Durchdringung mit geeignetem Klebeband (Eurasol, Art.-Nr. 0992 700 050) luftdicht verkleben.
- Empfehlung: Befestigung von Wütop® DB 2 an den Sparren mittels Anpressleisten.
- Anschlüsse an der Traufe (Traufbalken bzw. Mauerwerk) mit Wütop® Folienkleber (Art.-Nr. 0893 700 1) verkleben. Eine zusätzliche mechanische Fixierung mit Anpresslatte wird empfohlen.
- Bei Räumen, deren Raumluftfeuchte dauerhaft über 60% liegt, darf die Dampfbremse Wütop® DB 2 im Sanierungsfall nicht eingesetzt werden.
- Nach DIN 4108 Teil 3 müssen Konstruktionen, die nicht dem Regelaufbau entsprechen, rechnerisch nachgewiesen werden (Tauwasser nachweis). Daher ist der Einsatz der Wütop® DB 2 im Sanierungsfall im Vorfeld mit der Würth Anwendungsberatung (Tel. 07940 15-3913) abzustimmen.



* Bitte beachten Sie unsere objektbezogenen Garantiebestimmungen.