


Profesionalne kutije za alat

- Robustna izvedba.
- Unutra i izvana crveno lakirana (RAL 3020).
- Rasklopiva pomoću jakih šarnira sa zakovicama.
- Preklopiva ručka.
- Može se zaključati katancem.




Izvedba	Dužina mm	Širina mm	Visina mm	Težina kg	Art.-Nr.	
3-dijelna	430	200	150	4,6	0715 93 22	1
5-dijelna	430	200	200	6,0	0715 93 23	
5-dijelna	530	200	200	7,0	0715 93 24	

Standardne kutije za alat

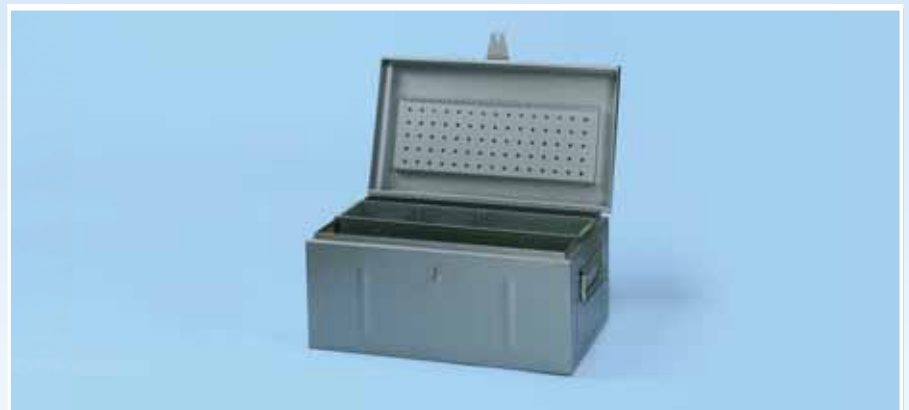
- Jednostavna izvedba.
- Unutra i izvana "hammerschlag" lakirana.
- Rasklopiva pomoću jakih šarnira sa zakovicama.
- Preklopiva ručka.
- Može se zaključati katancem.




Izvedba	Dužina mm	Širina mm	Visina mm	Težina kg	Art.-Nr.	
5-dijelna	430	200	200	3,3	0715 93 20	1
5-dijelna	540	200	200	4,9	0715 93 21	

Kutije za alat od čeličnog lima

- Jaka limena konstrukcija sa pojačanim poklopcem.
- Poklopac zaštićen od prskanja vodom.
- Unutrašnjost obložena i lakirana.
- Unutarnje obloge spojene zakivanjem.
- Pregrada u poklopcu za crteže.
- Jaka ručka.
- Umetak za sitne dijelove sa držačem za libelu.
- Može se zaključati katancem.



Dužina mm	Širina mm	Visina mm	Težina kg	Art.-Nr.	
670	380	320	16	0715 93 170	1
830	400	320	19	0715 93 180	