

## Podaci o efikasnosti

Promjer tiple [mm]		M6	M8	M10	M12	M16	M20
Preporučeno opterećenje za sve smjerove opterećenja	HLZ4; KSL4; LHLZ4	0,3	0,4	0,4	0,4	–	–
	HLZ6; KSL6	0,4	0,5	0,5	0,5	–	–
	HLZ12; KSL12	0,7	0,8	0,8	0,8	–	–
	HBL4; HBN4	0,5	0,65	0,65	0,65	–	–
	Beton ≥ B15 (Zona pritiska)	–	2,0	2,8	4,0	5,6	7,0
	Beton ≥ B25 (Zona pritiska)	–	2,8	4,0	5,8	8,0	10,0
	Poro beton ≥ PB2	–	0,8	0,8	0,8	0,8	–

## Karakteristične veličine, dimenzije tiple, dodatne komponente

Za obradu sa WIT-C150 u šupljaj cigli preuzmite podatke sa stranice proizvoda **24** WIT-C 200

Za obradu sa WIT-C150 u punim građevinskim materijalima preuzmite podatke sa stranice proizvoda **23** WIT-C 100

## Dimenzije tiple

### Art.-Nr.:

WIT-C 150

uklj. 1 statički mikser

Kartuša sa statičkim mikserom 150 ml

**0903 415 150**

Pak./kom. = 1 / 12

Kartuša sa statičkim mikserom 330 ml

**0903 415 300**

Pak./kom. = 1 / 12

Statički mikser

**0903 420 001**

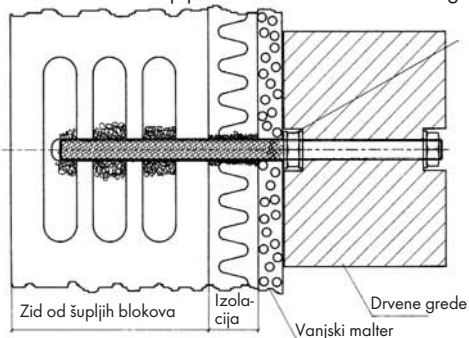
Pak./kom. = 10

## Specijalne mogućnosti upotrebe

### Pričvršćivanje na zid sa termo fasadom

npr. pričvršćivanje nadstrešnica, gdje se sile pritiska prenose na termo fasadu.

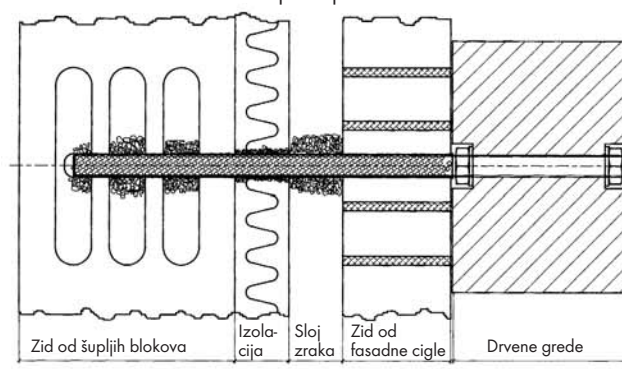
Metalnu šupljikavu čahuru odrezati na odgovarajuću dužinu!



6-kt navrtka + podloška na koje naliježe ugradbeni dio da bi se sile pritiska, preko navojne šipke, prenijele (odvodile) u zid tako da se ne bi oštetila fasada i izolacija.

### Pričvršćivanje na dvoslojne zidove (sa fasadnom ciglom)

npr. pričvršćivanje nadstrešnica, gdje se sile pritiska pritišću prednji zid.



## Würth sistem komponente

