



master

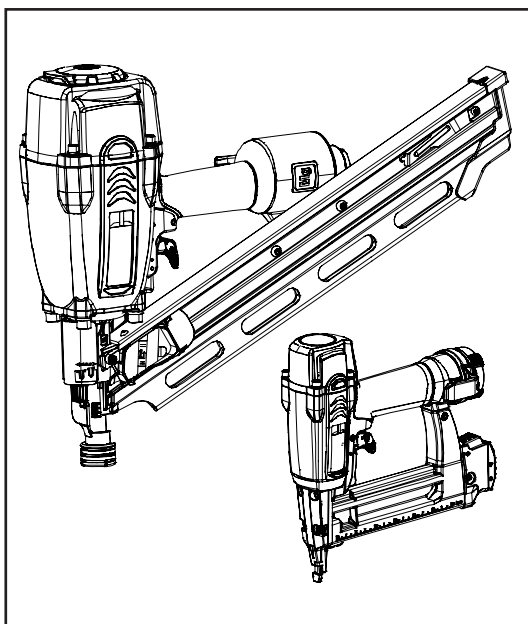
DKG 1040

DSK 1555

DSN 5090 22°

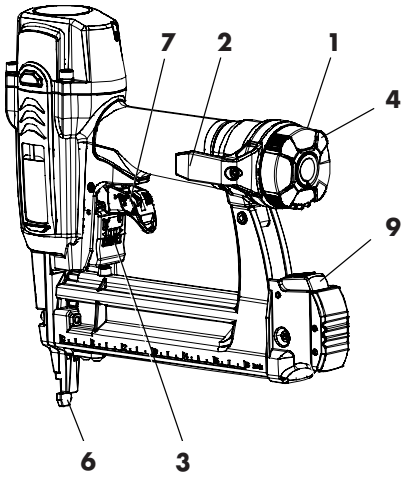
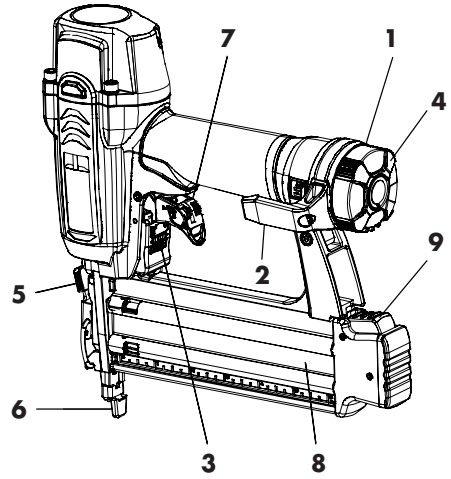
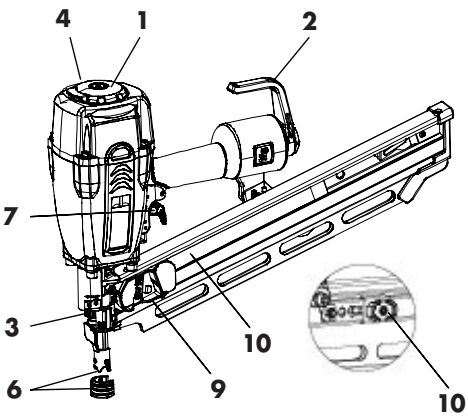
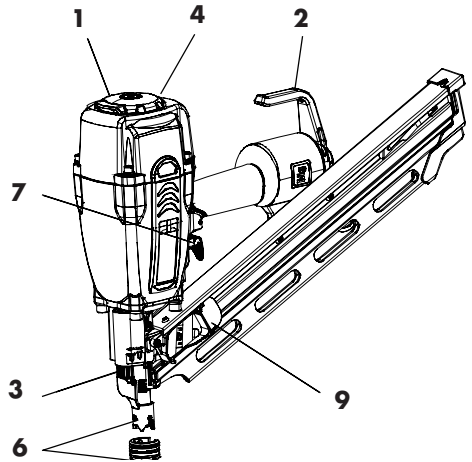
DSN 5090 34°

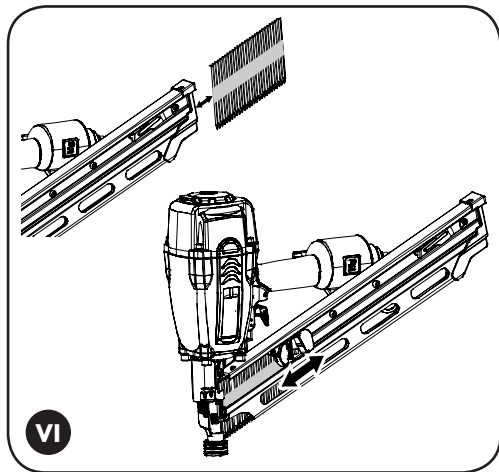
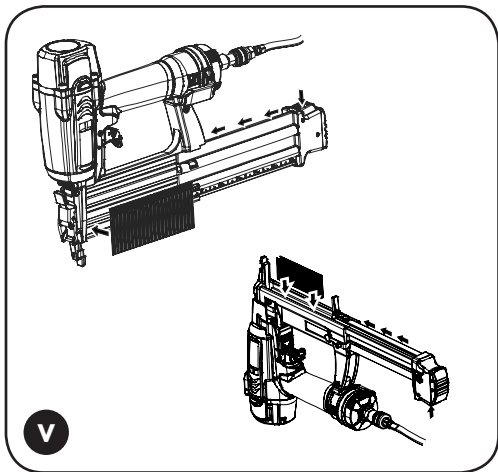
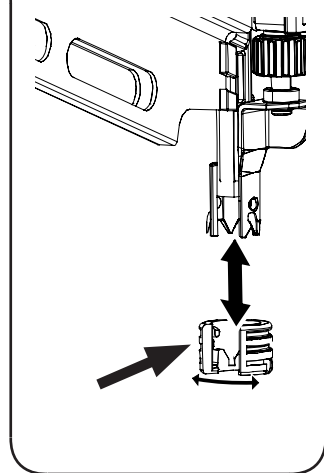
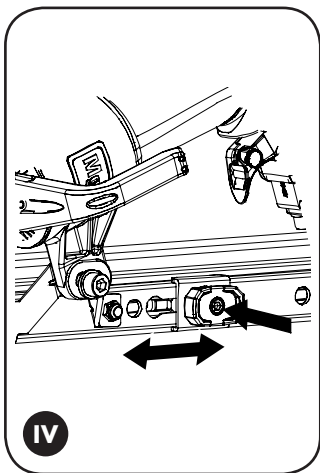
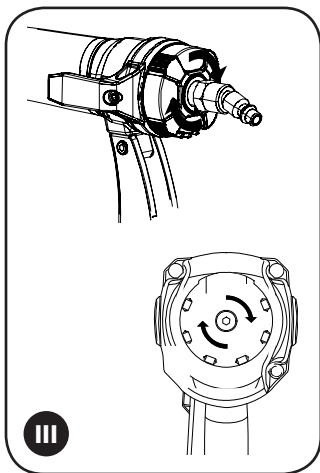
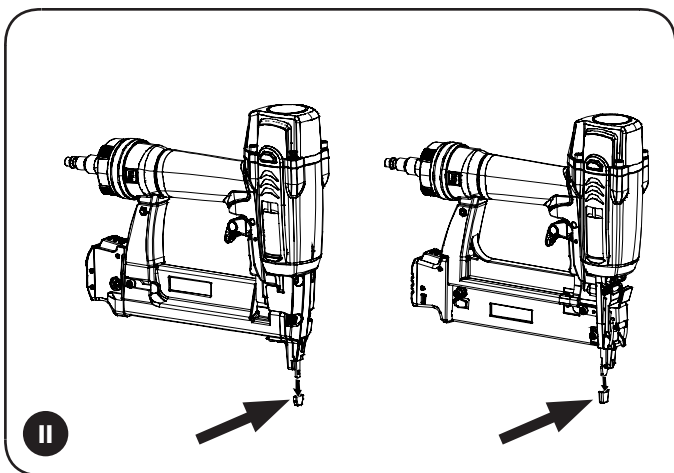
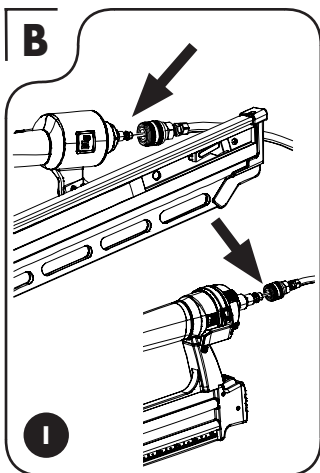
Bedienungsanleitung
Operating instructions
Istruzioni d'uso
Notice d'utilisation
Instrucciones de servicio
Instruções de serviço
Gebruiksaanwijzing
Betjeningsvejledning
Bruksanvisning
Käyttöohje
Bruksanvisning
Οδηγίες χειρισμού
Kullanım kılavuzu
Instrukcja obsługi
Kezelési útmutató
Návod k obsluze
Návod na obsluhu
Instruções de folosire
Navodila za uporabo
Ръководство за експлоатация
Kasutusjuhend
Naudojimosi instrukcija
Eksploatācijas instrukcija
Руководство по эксплуатации

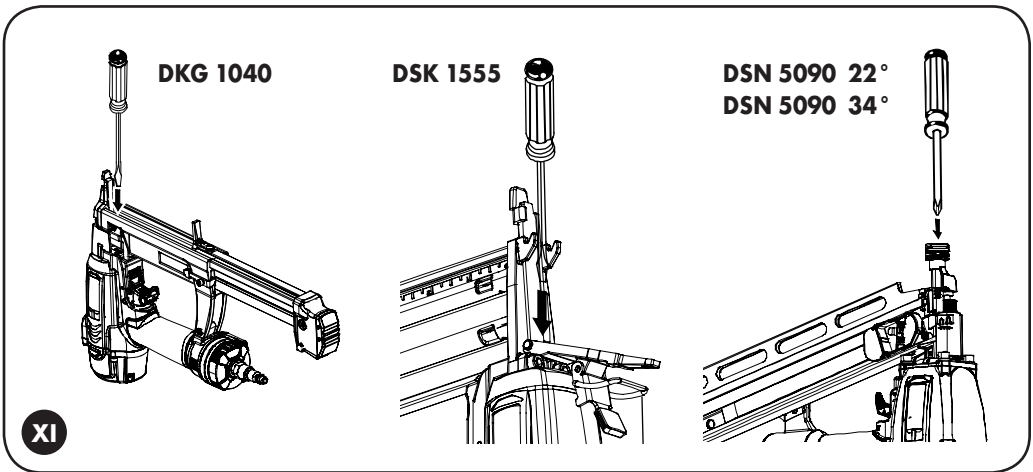
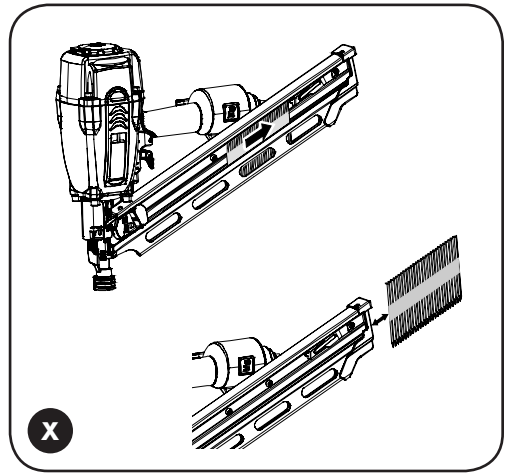
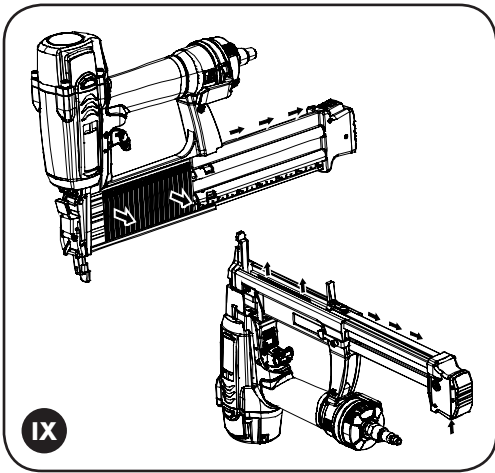
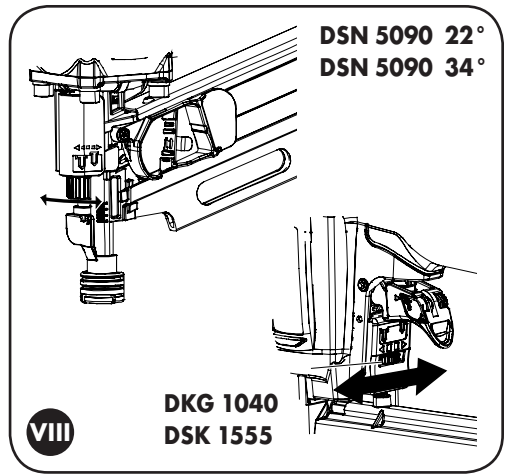
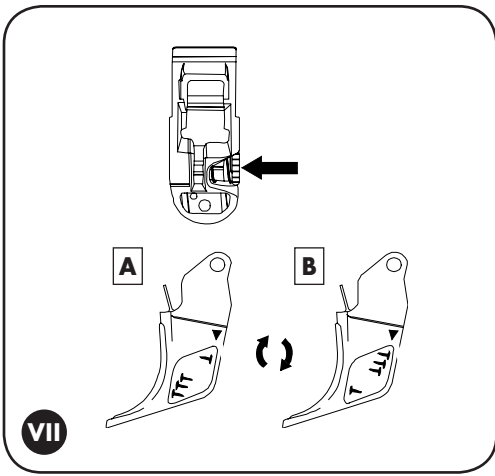




D	6... 11
GB	12... 17
I	18... 23
F	24... 29
E	30... 35
P	36... 41
NL	42... 47
DK	48... 53
N	54... 59
FIN	60... 65
S	66... 71
GR	72... 77
TR	78... 83
PL	84... 89
H	90... 95
CZ	96... 101
SK	102... 107
RO	108... 113
SLO	114... 119
BG	120... 125
EST	126... 131
LT	132... 137
LV	138... 143
RUS	144... 149

A**DKG 1040****DSK 1555****DSN 5090 22°****DSN 5090 34°**







Gefahrloses Arbeiten mit diesem Werkzeug ist nur möglich, wenn der Benutzer diese Bedienungsanleitung und die Sicherheitshinweise vollständig liest, versteht und die darin enthaltenen Anweisungen strikt befolgt.



Alle Personen am Arbeitsplatz müssen geeigneten Gehörschutz und Schutzbrillen tragen, wenn das Werkzeug benutzt wird. Der abgegebene Schalldruck des Werkzeugs kann zu Schäden am Gehör führen.

Herumfliegende Teile und Funken können Schäden an den Augen verursachen.



Schutzhandschuhe und festes Schuhwerk tragen.



Lebensgefahr!

Niemals die Mündung des Werkzeugs auf sich selbst, andere Personen oder Tiere richten! Unabhängig, ob es mit Befestigungselementen bestückt ist oder nicht. Tod oder schwere Verletzungen können die Folge sein.



Explosionsgefahr!

Es ist verboten, Sauerstoff, brennbare Gase oder abgefüllte Gase als Energiequelle für dieses Werkzeug zu benutzen. Das Werkzeug kann explodieren und den Tod oder schwere Verletzungen zur Folge haben.



Verletzungsgefahr durch Fehlfunktionen!

Es ist verboten, Veränderungen am Werkzeug durchzuführen oder Zusatzgeräte herzustellen. Solche Änderungen können zu Personenschäden und Fehlfunktionen führen.



Verletzungsgefahr durch Absturz!

Das Werkzeug nicht auf Leitern oder instabilen Vorrichtungen benutzen. Auf sicheren Stand auf festem Untergrund achten.



Verletzungsgefahr!

Werkzeug nicht unbeaufsichtigt lassen und vor unbefugter Benutzung sichern. Werkzeug beim Verlassen des Arbeitsplatzes von der Luftversorgung trennen.



Vorsicht

Das Werkzeug darf nur bei dem angegebenen Arbeitsdruck betrieben werden. Das Werkzeug niemals an Kompressoren anschließen, die einen Druck von über 13,8 bar erzeugen. Falscher Druck führt zu Fehlfunktionen oder Schäden am Werkzeug. (Empfohlener Arbeitsdruck siehe Geräte-kennwerte)

Geräteelemente

Vor der Benutzung dieses Werkzeugs muss sich der Benutzer mit allen Betriebsmerkmalen und Sicherheitshinweisen vertraut machen.

Übersicht Abbildungen [A]

- | | |
|---|---|
| <ul style="list-style-type: none"> 1 Drehbarer Luft-Auslass 2 Sparrenhaken / Gürtelhaken 3 Tiefeneinstellung des Antriebs 4 selbstreinigender Luffilter 5 Störungs-Freigabe * 6 Werkstückkontakt mit Materialschutz-Auflage | <ul style="list-style-type: none"> 7 Umschaltbarer Auslöser (Einzel- / Kontaktbetätigung) 8 Seitlich nachladbares Magazin * 9 Magazin mit Verriegelung 10 Magazinanpassung ** <p>* DSK 1555</p> <p>** DSN 5090 22° / DSN 5090 34°</p> |
|---|---|

Gerätekenneerte

	DKG 1040	DSK 1555	DSN 5090 22°	DSN 5090 34°
Art.-Nr.	0703 555 0	0703 547 0	0703 542 0	0703 543 0
Arbeitsdruck	4,8 - 8,3 bar	4,8 - 8,3 bar	4,8 - 8,3 bar	4,8 - 8,3 bar
Magazinkapazität	110	105	60 - 70	88 - 98
Luftverbrauch pro Takt (bei 7 bar)	1,13 l	1,13 l	3,69 l	3,69 l
Luft-Anschluss	1/4 "	1/4 "	1/4 "	1/4 "
A-bewerteter Schalleistungspegel	91,9 dBA	89,5 dBA	100,1 dBA	99,9 dBA
Schalldruckpegel	79,6 dBA	77,2 dBA	87,8 dBA	87,6 dBA
Vibrationen	1,69 m/s ²	1,94 m/s ²	5,48 m/s ²	5,95 m/s ²
Gewicht	1,18 kg	1,09 kg	3,81 kg	3,76 kg
Klammer- / Nagel-Bereich (Eindringtiefe)	10 - 40 mm	15 - 54 mm	50 - 90 mm	50 - 90 mm
Nageldurchmesser	5,7 mm	1,2 mm	2,9 - 4,1 mm	2,9 - 3,3 mm
Klammerbreite				
Schmiermittel Druckluft	_____ Art.-Nr. 0893 0505 _____			

Bestimmungsgemäßer Gebrauch

Das Werkzeug ist ausschließlich zum Anschluss an einen regelbaren Druckluftkompressor vorgesehen und einsetzbar zum Verarbeiten der von Würth angebotenen Nägeln und Klammern (nachfolgend Befestigungselemente genannt).

Für Schäden bei nicht bestimmungsgemäßen Gebrauch haftet der Benutzer.

Geräteschutz



Der maximal zulässige Betriebsdruck von 8,3 bar darf nicht überschritten werden, wenn notwendig Druckminderer einsetzen.

Um Beschädigungen durch verschmutzte Druckluft zu vermeiden, muss im Leitungssystem eine Druckluftwartungseinheit verwendet werden.

Bei Schlauchlängen über 10 m sollte das Gerät mit einem Kleinnebelöler ausgerüstet werden, da sonst die Versorgung mit Öl nicht gewährleistet ist.

Die Druckluftversorgung muss ausreichend dimensioniert sein!

Bei Instandsetzungsarbeiten nur original Würth-Ersatzteile verwenden.

Inbetriebnahme

Luftversorgung

Für einen einwandfreien Betrieb des Werkzeugs ist gefilterte, trockene, geölte Druckluft in ausreichender Menge erforderlich.

Bei der Erzeugung von Druckluft durch Verdichter (Kompressoren) kondensiert die natürliche Luftfeuchtigkeit und sammelt sich als Kondenswasser in Druckkessel und Rohrleitungen. Dieses Kondensat muss durch Wasserabscheider entfernt werden. Wasserabscheider täglich überprüfen und entleeren, sonst kann Korrosion in der Druckluftanlage und im Werkzeug entstehen und den Verschleiß erhöhen.

Abgänge, die für die Werkzeuge vorgesehen sind, sollten unmittelbar an der Kupplungsstelle mit einer Druckluftwartungseinheit (Filter / Wasserabscheider / Öler) ausgestattet werden. Öler täglich überprüfen und mit dem empfohlenen Öl (siehe Gerätekenneerte) befüllen.

Das Luftvolumen ist so wichtig wie der Luftdruck. Verschmutzungen an den Schlauchverbindungen oder Wasser im System kann den Luftfluss so beeinträchtigen, dass dem Werkzeug kein ausreichendes Luftvolumen zur Verfügung steht, obwohl der angezeigte Druck hoch ist.

Bevor ein Problem beim Werkzeug gesucht wird, sollte zuerst die Luftversorgung und die Druckluftquelle auf Ursachen überprüft werden, die den Volumenstrom beeinträchtigen (Verschmutzungen, Wasser).

Zu Abbildungen [B]

Werkzeug an Luftzufuhr anschließen (I)

Dieses Werkzeug darf nur mit sauberer, trockener komprimierter Luft mit reguliertem Druck zwischen 4,8 bar und 8,3 bar betrieben werden.

Das Werkzeug nur mit einer Schnellkupplung an die Luftzufuhr anschließen.

Der Antriebsmechanismus des Werkzeugs kann selbstständig einen Arbeitstakt durchführen, wenn das Werkzeug das erste Mal an die Luftzufuhr angeschlossen wird.

Daher das Werkzeug zuerst an die Luftzufuhr anschließen, und dann erst das Werkzeug mit Befestigungselementen bestücken.

Auflageschutz und Spitzkralle (II)

Der Auflageschutz, der an der Vorderseite des Werkstückkontaktes angebracht ist, verhindert Beschädigungen und Druckstellen beim Arbeiten mit weicherem Holz.

Bevor der Auflageschutz entfernt oder ersetzt wird, muss das Werkzeug von der Luftzufuhr getrennt werden.

Die Spitzkralle (nur DSN 5090 22° / DSN 5090 34°) verhindert ein Wegrutschen, wenn Befestigungselemente mit schräg gestelltem Werkzeug eingetrieben werden sollen.

Drehbare Abluftzuführung (III)

Die justierbare Abluftführung erlaubt dem Bediener die Abluftführung in jede gewünschten Richtung zu drehen.

Magazinanpassung** (IV)

Die Magazinanpassung ist an der rechten Werkzeugseite angebracht und ermöglicht dem Benutzer einen schnellen Wechsel zu anderen Größen des entsprechenden Befestigungselementes.

Werkzeug mit Befestigungselementen bestücken

Die Mündung des Werkzeugs muss vom Bediener weg zeigen.

Es dürfen nur Befestigungselemente eingelegt werden, die für Gebrauch mit diesem Werkzeug empfohlen werden.

DKG 1040 und DSK 1555 (V):

Die Verriegelung drücken und das Magazin öffnen. Befestigungselemente in das Magazin einlegen, das Magazin schließen und auf korrekte Verriegelung achten.

DSN 5090 22° und DSN 5090 34° (VI):

Befestigungselemente von hinten in das Magazin vollständig einführen. Schieber ganz nach hinten ziehen und loslassen.

Auslösemodus auswählen (VII)

Die Werkstückkontakteinheit oder der Auslöser dürfen unter keinen Umständen in der Auslöseposition fixiert werden!

Dieses Werkzeug verfügt über einen auswählbaren Auslösemodus, der in den Modus Einzelbetätigung oder Kontaktbetätigung eingestellt werden kann.

Modus A: Einzelbetätigung

Werkzeug von der Luftzufuhr trennen. Drehzapfen im Auslösehebel eindrücken. Drehzapfen in die gewünschte Position drehen. Sicherstellen, dass der Drehzapfen sicher eingerastet ist, damit das Werkzeug korrekt arbeitet.

Werkzeug an die Luftzufuhr anschließen. Das Werkzeug fest am Handgriff greifen. Die Mündung des Werkzeugs auf der Werkstück Oberfläche in Position bringen und gegen den Werkstückkontakt andrücken.

Auslöser betätigen. Vor dem nächsten Schuss warten, bis der Arbeitstakt komplett durchgeführt ist.

Modus B: Kontaktbetätigung

Die Kontaktbetätigung erlaubt sehr schnelle, sich wiederholende Arbeitstakte.

Auslöser drücken und halten. Die Mündung des Werkzeugs auf der Werkstück Oberfläche in Position bringen und gegen den Werkstückkontakt andrücken. Der Arbeitstakt wird automatisch ausgeführt. Vor dem nächsten Schuss warten, bis der Arbeitstakt komplett durchgeführt ist.

Auslöser gedrückt halten. Die Mündung des Werkzeugs auf der Werkstückoberfläche in eine neue Position bringen und gegen den Werkstückkontakt andrücken. Der nächste Arbeitstakt wird ausgeführt.

DRY-FIRE Sicherung

Wenn das Magazin leer ist, verhindert die „Dry-Fire“-Sicherung einen Betrieb ohne Befestigungselemente. Um den Betrieb wieder aufzunehmen, muss das Werkzeug mit Befestigungselementen bestückt werden.

Luftdruck einstellen

Die erforderliche Luftmenge ist von der Größe der Befestigungselemente und des Werkstückmaterials abhängig. Druckluft auf etwa 6,5 bar einstellen und zum Test einige Befestigungselemente in ein dem Werkstückmaterial ähnlichen Material setzen.

Druckluft so regulieren, bis die niedrigste Einstellung gefunden ist, die zu gleich bleibenden Resultaten führt. Eine Feineinstellung erfolgt bei Bedarf über die Tiefeneinstellung am Werkzeug.

Tiefeneinstellung (VIII)

Die Eindringtiefe der Befestigungselemente kann justiert werden.

Das Werkzeug von der Luftzufuhr trennen.

Tiefeneinstellung nach links oder rechts drehen, um die Eindringtiefe zu ändern. Das Werkzeug wieder an die Luftzufuhr anschließen.

Zum Test einige Befestigungselemente in ein dem Werkstückmaterial ähnlichen Material setzen. Vorgang wiederholen, bis die gewünschte Eindringtiefe erreicht ist.

Befestigungselemente aus dem Werkzeug entfernen

Bevor die Befestigungselemente entfernt werden, muss das Werkzeug von der Luftzufuhr getrennt werden.

DKG 1040 und DSK 1555 (IX):

Die Verriegelung drücken und das Magazin öffnen.

Die Befestigungselemente entfernen, das Magazin schließen und auf korrekte Verriegelung achten.

DSN 5090 22° und DSN 5090 34° (X):

Entriegelungstaste drücken und Schieber nach oben gleiten lassen. Rückhaltetasche eindrücken und Befestigungselemente über die Rückhaltetasche schieben.

Befestigungselemente nach hinten aus dem Magazin entfernen.

Betrieb bei kaltem Wetter

Bei kaltem Wetter nahe oder unter dem Gefrierpunkt und bei hoher Luftfeuchtigkeit, kann das Werkzeug einfrieren. Ein ordnungsgemäßer Betrieb kann dadurch verhindert werden.

Wir empfehlen bei kaltem Wetter den Gebrauch eines Schmiermittels für Druckluftwerkzeuge oder ein Frostschutzmittel (Äthylenglykol) als Schmiermittel.

Frost oder Eisbildung auf Ventilen und Funktionsteilen des Werkzeuges führen zum Werkzeugausfall. Das Werkzeug nicht in kalter Umgebung lagern!

Störungen beseitigen (XI)

Bevor Störungen beseitigt werden, muss das Werkzeug von der Luftzufuhr getrennt werden.

Magazin wie beschrieben öffnen und Befestigungselemente entfernen. Verriegelung der Störungsfreigabe* öffnen. Mit einem geeigneten Schraubendreher den Antriebsmechanismus zurück drücken und verbogene Befestigungselemente entfernen. Störungsfreigabe* schließen und verriegeln.

Das Werkzeug wieder an der Luftzufuhr anschließen. Magazin mit Befestigungselementen bestücken.

Störungsbeseitigung

Sollte das Werkzeug einmal Störungen aufweisen, können die nachfolgend beschriebenen Ursachen dem Fachpersonal helfen, die Störung zu beseitigen.

Als Fachpersonal gilt, wer aufgrund seiner fachlichen Ausbildung und Erfahrung ausreichende Kenntnisse auf dem Gebiet der Druckluftwerkzeuge hat und mit den einschlägigen Arbeitsschutzvorschriften, Unfallverhü-

tungsvorschriften, Richtlinien und allgemein anerkannten Regeln (z.B. CEN- oder CENELEC-Normen) soweit vertraut ist, dass er den arbeitssicheren Zustand des Werkzeugs beurteilen kann.

Bei jeder Störungsbeseitigung das Gerät von der Luftversorgung trennen und das Magazin entleeren!

Fehlfunktion	Mögliche Ursache	Abhilfe
1. Luftverlust an der Oberseite des Werkzeugs oder im Bereich des Auslösers	lose Schrauben	Schrauben festziehen
	verschlissene oder beschädigte O-Ringe oder Dichtungen	Instandsetzungs-Satz einbauen
2. Luftverlust an der Unterseite des Werkzeugs	lose Schrauben	Schrauben festziehen
	verschlissene oder beschädigte O-Ringe oder Stoßdämpfer	Instandsetzungs-Satz einbauen
3. Werkzeug funktioniert nicht oder arbeitet träge	unzureichende Luftversorgung	ausreichende Luftversorgung sicher stellen
	unzureichende Schmierung	Werkzeug schmieren
	verschlissene oder beschädigte O-Ringe oder Stoßdämpfer	Instandsetzungs-Satz einbauen
4. Häufige Störungen	falsche Befestigungselemente	passende Größe der Befestigungselemente sicher stellen
	beschädigte Befestigungselemente	Befestigungselemente auswechseln
	lockeres Magazin verschmutztes Magazin	Schrauben festziehen, Magazin reinigen
	verschlissener oder beschädigter Antrieb	Wartungs-Satz für Antrieb einbauen

Wartung und Pflege

Bevor Wartungsarbeiten durchgeführt werden, muss das Werkzeug von der Luftzufuhr getrennt werden.

Das Werkzeug und den Handgriff trocken, sauber und frei von Öl halten. Immer ein sauberes Tuch beim Reinigen benutzen. Niemals Bremsflüssigkeiten, Benzin oder Lösungsmittel zum Reinigen verwenden.

Der Zylinder, der O-Ring und der Kolbenring sind für die Lebensdauer des Werkzeugs unter normalen Betriebsbedingungen geschmiert. Eine weitere Schmierung ist nicht erforderlich.

Sollte das Werkzeug trotz sorgfältiger Hersteller- und Prüfverfahren einmal ausfallen, die Reparatur von einer autorisierten Kundendienststelle für WÜRTH-Druckluftwerkzeuge ausführen lassen.

Bei allen Rückfragen und Ersatzteilbestellungen unbedingt die Artikelnummer (siehe Typenschild) des Werkzeuges angeben.

Ersatzteile

Es dürfen nur original Ersatzteile verwendet werden. Der Gebrauch von anderen Teilen kann Schäden am Werkzeug verursachen.

Zusatzgeräte

Zubehör oder Zusatzgeräte, die nicht durch den Hersteller dieses Werkzeugs empfohlen werden, dürfen nicht verwendet werden.

Umweltschutz



Rohstoffrückgewinnung statt Müllentsorgung.

Nicht mehr gebrauchsfähige Werkzeuge, Zubehör und Verpackung sollten einer umweltgerechten Wiederverwertung zugeführt werden. Dazu das nicht mehr gebrauchsfähige Werkzeug über die angebotenen Sammelstellen oder an WÜRTH zurückgeben.

Gewährleistung

Für dieses WÜRTH-Werkzeug bieten wir eine Gewährleistung gemäß den gesetzlichen / länderspezifischen Bestimmungen ab Kaufdatum (Nachweis durch Rechnung oder Lieferschein).

Entstandene Schäden werden durch Ersatzlieferung oder Reparatur beseitigt. Schäden, die auf unsachgemäße Behandlung zurückzuführen sind, sind von der Gewährleistung ausgeschlossen.

Beanstandungen können nur anerkannt werden, wenn das Werkzeug unzerlegt einer WÜRTH-Niederlassung, Ihrem WÜRTH-Außendienstmitarbeiter oder einer WÜRTH-autorisierten Kundendienststelle für Druckluftwerkzeuge übergeben wird.



Konformitätserklärung

Wir erklären in allgemeiner Verantwortung, dass dieses Produkt mit den folgenden Normen oder normativen Dokumenten übereinstimmt: EN 292-1, EN 292-2, EN 1050, EN 792-13 gemäß den Bestimmungen der Richtlinie 98/37/EG.

CE 05

Adolf Würth GmbH & Co. KG

P. Zürn

R. Bauer

Adolf Würth GmbH & Co. KG

74650 Künzelsau
Telefon (0 79 40) 15 10
Telefax (0 79 40) 15 00
www.wuerth.de
info@wuerth.com

Würth Nieder- lassungen:

A

Aachen
Jülicher Straße 236-248
52070 Aachen
Telefon (0241) 56879-0
Telefax (0241) 56879-50
nl.aachen@wuerth.com

Alzey
Schafthäuser Straße 24
55232 Alzey
Telefon (06731) 99078-0
Telefax (06731) 99078-9
nl.alzey@wuerth.com

Aalen
Robert-Bosch-Straße 47
73431 Aalen
Telefon (07361) 92 30 0
Telefax (07361) 923050
nl.aalen@wuerth.com

Aschaffenburg
Daimlerstraße 14
63741 Aschaffenburg
Telefon (06021) 449958-0
Telefax (06021) 449958-9
nl.aschaffenburg@wuerth.com

Augsburg
Flötzwstraße 15
86368 Gersthofen
Telefon (0821) 29761-0
Telefax (0821) 2976150
nl.augsburg@wuerth.com

B

Backnang
Gewerbegebiet Backnang-Süd
Beim Erlenwäldchen 8
71522 Backnang
Telefon (07191) 90 40 0
Telefax (07191) 90 4050
nl.backnang@wuerth.com

Bad Kreuznach
Bosenheimer Straße 284a
55543 Bad Kreuznach
Telefon (0671) 794617-0
Telefax (0671) 794617-9
nl.bad-kreuznach@wuerth.com

Bad Mergentheim
Industriepark Würth
Gebäude 1
97980 Bad Mergentheim
Telefon (07931) 92 405 0
Telefax (07931) 92 405 9
nl.bad-mergentheim@wuerth.com

Bad Neustadt
Industriestraße 2
97616 Bad Neustadt
Telefon (09771) 6355468-0
Telefax (09771) 6 355468-9
nl.bad-neustadt@wuerth.com

Bamberg
Biegenhofstraße 24
96103 Hallstadt
Telefon (0951) 70084-0
Telefax (0951) 70084 50
nl.bamberg@wuerth.com

Bayreuth
Am Pfaffenlack 14
95448 Bayreuth
Telefon (0921) 79205-0
Telefax (0921) 7920550
nl.bayreuth@wuerth.com

Berlin-Charlottenburg
Spandauer Damm 60-64
14059 Berlin
Telefon (0 30) 32 678430
Telefax (0 30) 32 678351
nl.berlin-charlottenburg@wuerth.com

Berlin-Hohenschönhausen
Grenzgrabenstraße 4
13053 Berlin
Telefon (0 30) 984001-0
Telefax (0 30) 98 600155
nl.berlin-hohenschonhausen@wuerth.com

Berlin-Reinickendorf
Osransöhle
Seestraße/Oudenardestr. 16
13347 Berlin
Telefon (0 30) 45 082760
Telefax (0 30) 45 082753
nl.berlin-reinickendorf@wuerth.com

Berlin-Tempelhof
Tempelhof
Borusiasstraße 22-26
12099 Berlin
Telefon (0 30) 7568778-0
Telefax (0 30) 7568778-9
nl.berlin-tempelhof@wuerth.com

Biberach
Riss-Center
Riss-Straße 19
88400 Biberach
Telefon (07351) 58798-0
Telefax (07351) 5879850
nl.biberach@wuerth.com

Bielefeld
Obere Hillegosser Straße 37
33699 Bielefeld
Telefon (0521) 92418-0
Telefax (0521) 9241827
nl.bielefeld@wuerth.com

Bochum
Harperner Feld 27
44805 Bochum
Telefon (02 34) 95543-0
Telefax (02 34) 9554350
nl.bochum@wuerth.com

Böblingen
Höns-Klemm-Straße 46
71034 Böblingen-Hülls
Telefon (07031) 21176-0
Telefax (07031) 2117650
nl.boeblingen@wuerth.com

Braunschweig
Hansestraße 66
38112 Braunschweig
Telefon (0531) 35478-0
Telefax (0531) 3547890
nl.braunschweig@wuerth.com

Bremen
Gewerbegebiet Bayernstraße
Straubinger Straße 11
28219 Bremen
Telefon (0421) 39988-0
Telefax (0421) 3998851
nl.bremen@wuerth.com

Bremen II
Hemelingen
Europaallee 20
28109 Bremen-Hemelingen
Telefon (0421) 485208-0
Telefax (0421) 485208-9
nl.bremen-hemelingen@wuerth.com

C
Chemnitz
Gewerbegebiet
Südring/Neefestraße
Carl-Hamel-Straße 5
09116 Chemnitz
Telefon (0371) 27147-0
Telefax (0371) 2714750
nl.chemnitz@wuerth.com

Coburg
Neustädter Str. 27
96450 Coburg
Telefon (09561) 23996-0
Telefax (09561) 23996-9
nl.coburg@wuerth.com

Cottbus
Gewerbegebiet
An der Reichsbahn
Am Gleis 15
03042 Cottbus-Sandow
Telefon (03 55) 75661-0
Telefax (03 55) 7566150
nl.cottbus@wuerth.com

Crailsheim
Industriegebiet Zur Flügelau
Raßfelder Straße 60
74564 Crailsheim
Telefon (07951) 96 37-0
Telefax (07951) 963750
nl.crailsheim@wuerth.com

D

Darmstadt
Daimlerweg 7
64293 Darmstadt
Telefon (06151) 500389-0
Telefax (06151) 500389-9
nl.darmstadt@wuerth.com

Dillingen
Erbringer Straße 2
66763 Dillingen/Saar
Telefon (06831) 769959-0
Telefax (06831) 769959-9
nl.dillingen@wuerth.com

Dartmund
Wilhelmstraße 35A
59439 Holzwickede
Telefon (02301) 91869-0
Telefax (02301) 91869-9
nl.dartmund@wuerth.com

Dresden-Löbtau
Malerstraße 37
01159 Dresden
Telefon (0351) 43847-0
Telefax (0351) 4384750
nl.dresden-loebtau@wuerth.com

Dresden-Mickten
Max-Curie-Straße 6
01139 Dresden
Telefon (0351) 41453-0
Telefax (0351) 4145350
nl.dresden-mickten@wuerth.com

Düsseldorf
Lierenfelder Straße 53
40231 Düsseldorf
Postfach 105532
40046 Düsseldorf
Telefon (0211) 97306-0
Telefax (0211) 9730650
nl.duesseldorf@wuerth.com

E

Elmshorn
Ramskamp 105
25337 Elmshorn
Telefon (04121) 461999-0
Telefax (04121) 461999-9
nl.elmshorn@wuerth.com

Erfurt
Über dem Feldgarten 11
99198 Erfurt-Linderbach
Telefon (0361) 42057-0
Telefax (0361) 4205750
nl.erfurt@wuerth.com

Erlangen
Am Weichselgarten 30
91058 Erlangen-Tennenlohe
Telefon (09131) 933079-0
Telefax (09131) 93 3079-9
nl.erlangen@wuerth.com

Eschborn
Industriestraße 21-39
65760 Eschborn
Telefon (06196) 777068-0
Telefax (06196) 77 7068-9
nl.eschborn@wuerth.com

Essen
Heinz-Bäcker-Straße 15
45356 Essen
Telefon (0201) 86645-0
Telefax (0201) 8664550
nl.essen@wuerth.com

Esslingen
Plochingen Straße 45
73779 Zeisau
Telefon (07153) 92 94-0
Telefax (07153) 92 9450
nl.esslingen@wuerth.com

F

Flensburg
Westerallee 156
24941 Flensburg
Telefon (0461) 494337-0
Telefax (0461) 494337-9
nl.flensburg@wuerth.com

Frankfurt
Hanauer Landstraße 338
60314 Frankfurt/Main
Telefon (069) 426938-0
Telefax (069) 42 6938 50
nl.frankfurtmain@wuerth.com

Frankfurt-Nieder-Eschbach
Ben-Gurion-Ring 33/Berner Str.
60437 Frankfurt-Nieder-Eschbach
Telefon (069) 506988-0
Telefax (069) 506988-9
nl.frankfurt-nieder-eschbach@wuerth.com

Freiburg
Industriegebiet Nord
Mitscherlichstraße 5
79108 Freiburg
Telefon (0761) 559666-0
Telefax (0761) 5596650
nl.freiburg@wuerth.com

Fulda
Christian-Wirth-Straße 9
36043 Fulda
Telefon (0661) 833488-0
Telefax (0661) 833488-9
nl.fulda@wuerth.com

G

Gaisbach
Schiffenstraße 22
74653 Gaisbach
Telefon (07940) 15-2555
Telefax (07940) 154555
nl.gaisbach@wuerth.com

Gelnhausen
Am Galgenfeld 2
63571 Gelnhausen
Telefon (06051) 91527-0
Telefax (06051) 91527-9
nl.gelnhausen@wuerth.com

Gera
Gewerbegebiet Bieblach Ost
Heinrich-Fietze-Straße 14
07552 Gera
Telefon (03 65) 43728-0
Telefax (03 65) 4372850
nl.gera@wuerth.com

Gießen
Gewerbegebiet Gießen-West
Robert-Bosch-Straße 16
35398 Gießen
Telefon (0641) 96236-0
Telefax (0641) 9623650
nl.giessen@wuerth.com

Göppingen
Industriegebiet Ost
Heilbronner Straße 12
73037 Göppingen
Telefon (07161) 60693-0
Telefax (07161) 60693-9
nl.goepingen@wuerth.com

Goslar
Gewerbegebiet Bassgeige
Alte Heerstraße 15
38644 Goslar
Telefon (05321) 351930-0
Telefax (05321) 3519350
nl.goslar@wuerth.com

H

Hagen
Heydastraße 18-20
58093 Hagen
Telefon (02331) 39 60 99-0
Telefax (02331) 39 60 99-9
nl.hagen@wuerth.com

Halle (Saale)
Deltischer Straße 70
06112 Halle (Saale)
Telefon (03 45) 566768-0
Telefax (03 45) 566768-9
nl.halle-saale@wuerth.com

Hamburg Nord
Industriegebiet Nettelkrögen
Gutenbergring 44
22848 Norderstedt
Telefon (0 40) 534361-0
Telefax (0 40) 53 436150
nl.hamburg-nord@wuerth.com

Hamburg Ost
Gewerbegebiet Oststeinbek
Willughuserer Weg 2
22113 Hamburg-Oststeinbek
Telefon (0 40) 711863-0
Telefax (0 40) 71186350
nl.hamburg-ost@wuerth.com

Hamburg Süd
Helmspark Hittfeld
Helmweg 6-16
21218 Seevetal-Hittfeld
Telefon (04105) 58 44-0
Telefax (04105) 58 4450
nl.hamburg-sued@wuerth.com

Hamburg West
Schnackenburgallee 41b
22525 Hamburg
Telefon (0 40) 6750369-0
Telefax (0 40) 6750369-9
nl.hamburg-west@wuerth.com

Hannover
Gewerbegebiet Godshorn
Bayernstraße 37
30855 Langenhagen-Godshorn
Telefon (0511) 78680-0
Telefax (0511) 7868050
nl.hannover@wuerth.com

Heidelberg
Gewerbegebiet Rohrbach-Süd
Reinbacher Straße 1/1
69126 Heidelberg
Telefon (06221) 58988-0
Telefax (06221) 5898850
nl.heidelberg@wuerth.com

Heilbronn
Dieselstraße 8
74076 Heilbronn
Telefon (07131) 95 56-0
Telefax (07131) 955650
nl.heilbronn@wuerth.com

Hof
An der Hohensaus 1
95030 Hof
Telefon (09281) 144097-0
Telefax (09281) 144097-9
nl.hof@wuerth.com

I

Ingolstadt
Erigstraße 8
85053 Ingolstadt
Telefon (0841) 142828-0
Telefax (0841) 142828-50
nl.ingolstadt@wuerth.com

J

Jena
Löbstedter Straße 80
07749 Jena
Telefon (03641) 4512-0
Telefax (03641) 45 1250
nl.jena@wuerth.com

K

Kaiserslautern
Merkurstraße 27
67663 Kaiserslautern
Telefon (0631) 357899-0
Telefax (0631) 357899-9
nl.kaiserslautern@wuerth.com

Karlsruhe
Fritzschstraße 2a
76139 Karlsruhe
Telefon (0721) 62522-0
Telefax (0721) 6252250
nl.karlsruhe@wuerth.com



Kassel
Industriegeb. Waldau West
Otto-Hahn-Straße 18
34123 Kassel
Telefon (0561) 99868-0
Telefax (0561) 9986850
nl.kassel@wuerth.com

Kempten
Messerschmittstraße 16
87437 Kempten
Telefon (0831) 57448-0
Telefax (0831) 5744850
nl.kempten@wuerth.com

Kiel
Seehäppelweg 7a
24113 Kiel
Telefon (0431) 64740-0
Telefax (0431) 6474050
nl.kiel@wuerth.com

Koblentz
Auf dem Hahnberg 51
56218 Mülheim-Kärlich
Telefon (02630) 94 70 0
Telefax (02630) 94 70 050
nl.koblentz@wuerth.com

Köln
Köhlstraße 43
50827 Köln-Ossendorf
Telefon (0221) 956442-0
Telefax (0221) 95644250
0800 86 51390
nl.koeln@wuerth.com

Kulmbach
Am Goldenen Feld 11
95326 Kulmbach
Telefon (09221) 690379-0
Telefax (09221) 690379-9
nl.kulmbach@wuerth.com

Künzelsau
Ingellinger Straße 25
74653 Künzelsau
Telefon (07940) 93 50-0
Telefax (07940) 935050
nl.kuenzelsau@wuerth.com

Landshut
Sonnenring 17a
84032 Alldorf
Telefon (0871) 95371-0
Telefax (0871) 9537150
nl.landslut@wuerth.com

LE-Stetten
Industriegebiet Stetten
Sielminger Straße 65
70771 LE-Stetten
Telefon (0711) 220629-0
Telefax (0711) 22062950
nl.leinfelden-echterdingen@wuerth.com

Leipzig
Zum Bahnhof 20
04178 Leipzig/Rückmarsdorf
Telefon (0341) 49014-0
Telefax (0341) 4901440
nl.leipzig@wuerth.com

Leipzig Zentrum Ost
Eisenbahnstr. 1-3
04315 Leipzig
Telefon (0341) 468669-0
Telefax (0341) 468669-9
nl.leipzig-zentrum-ost@wuerth.com

Leonberg
Herlichstraße 10
71229 Leonberg/Ellingen
Telefon (07152) 92824-0
Telefax (07152) 9282429
nl.leonberg@wuerth.com

Limbürg
Im Dachsstück 7
65549 Limbürg
Telefon (06431) 21598-0
Telefax (06431) 2 1598-9
nl.limbueg@wuerth.com

Lübeck
Taschenmacherstraße 10
23556 Lübeck
(Roggenhorst-Nord)
Telefon (0451) 87192-0
Telefax (0451) 8719250
nl.luebeck@wuerth.com

M
Magdeburg
Silberbergweg 29
39128 Magdeburg
Telefon (0391) 25587-0
Telefax (0391) 2558750
nl.magdeburg@wuerth.com

Mainz
Carl-Zeiss-Straße 13
55129 Mainz-Hechtsheim
Telefon (0631) 62739-0
Telefax (0631) 6273950
nl.mainz@wuerth.com

Mannheim
Frauenhoferstraße 7
68309 Mannheim
Telefon (0621) 72746-0
Telefax (0621) 7274650
nl.mannheim@wuerth.com

Metzingen
Industriegebiet M.-Längenfeld
Max-Planck-Str. 44
72555 Metzingen
Telefon (07123) 97386-0
Telefax (07123) 97386-9
nl.metzingen@wuerth.com

Michelstadt
Pelarstraße 21
64720 Michelstadt/Ow.
Telefon (06061) 96729-0
Telefax (06061) 96729-9
nl.michelstadt@wuerth.com

Minden
Ringsstraße 49-51
32427 Minden
Telefon (0571) 388479-0
Telefax (0571) 388479-9
nl.minden@wuerth.com

Mönchengladbach
Gewerbegebiet Engelbleck
Borsigstraße 13
41066 Mönchengladbach
Telefon (02161) 47769-0
Telefax (02161) 4776950
08007241670
nl.moenchengladbach@wuerth.com

München
Am Lenzenfleck 2
85379 Ismaning
Telefon (0 89) 960703-0
Telefax (0 89) 96 070350
nl.muenchen-ismaning@wuerth.com

München II
Rillstraße 65
80339 München
Telefon (0 89) 431972-0
Telefax (0 89) 43 197250
nl.muenchen-tuev@wuerth.com

Münster
Harkortstraße 11
48163 Münster
Telefon (0251) 26537-0
Telefax (0251) 2653750
nl.muenster@wuerth.com

N
Neubrandenburg
Gneisstraße 8
17036 Neubrandenburg
Telefon (03 95) 43048-0
Telefax (03 95) 4304850
nl.neubrandenburg@wuerth.com

Nordhausen
Freiherr-vom-Stein-Straße 30C
99734 Nordhausen
Telefon (03631) 47353-0
Telefax (03631) 4 7353-9
nl.nordhausen@wuerth.com

Nürnberg
Lenkersheimer Straße 10a
90431 Nürnberg
Telefon (0911) 93192-0
Telefax (0911) 9319250
nl.nuernberg@wuerth.com

O
Offenburg
Robert-Bosch-Straße 2
77656 Offenburg-Elgersweier
Telefon (0781) 96984-0
Telefax (0781) 9698450
nl.offenburg@wuerth.com

Öhringen
Verrenberger Weg 19
74613 Öhringen
Telefon (07941) 64868-0
Telefax (07941) 64868-9
nl.oehringen@wuerth.com

Oldenburg
Amplendorfer Heerstraße 246
26129 Oldenburg
Telefon (0441) 21989-0
Telefax (0441) 2198950
nl.oldenburg@wuerth.com

Osnabrück
Hentlicher Masch 12
49084 Osnabrück
Telefon (0541) 90901-0
Telefax (0541) 9090150
nl.osnabrueck@wuerth.com

P
Paderborn
Frankfurter Weg 70-72
33106 Paderborn
Telefon (05251) 20543-0
Telefax (05251) 20543-29
nl.paderborn@wuerth.com

Papenburg
Siemensstraße 22-24
26871 Papenburg
Telefon (04961) 66 87-0
Telefax (04961) 66 8750
nl.papenburg@wuerth.com

Passau
Regensburger Straße 14
94036 Passau
Telefon (0851) 95662-0
Telefax (0851) 9566250
nl.passau@wuerth.com

Pforzheim
Gewerbegebiet
Willingender Höhe
Rastatter Straße 36
75179 Pforzheim
Telefon (07231) 13942-0
Telefax (07231) 13942-29
nl.pforzheim@wuerth.com

Plauen
Brüderstraße 6
08527 Plauen
Telefon (03741) 40694-0
Telefax (03741) 40694-9
nl.plauen@wuerth.com

Potsdam
Am Verkehrshof 1
14478 Potsdam
Telefon (0331) 888840
Telefax (0331) 8888450
nl.potsdam@wuerth.com

R
Regensburg
Franz-Hartl-Straße 4
93053 Regensburg
Telefon (0941) 78398-0
Telefax (0941) 7 839850
nl.regensburg@wuerth.com

Reutlingen
Industriegebiet West
Ferdinand-Lassalle-Straße 55
72770 Reutlingen
Telefon (07121) 56 95-0
Telefax (07121) 569550
nl.reutlingen@wuerth.com

Rodgau
Weiskirchen, Gewerbegeb. Ost
Daimlerstraße 19
63110 Rodgau
Telefon (06106) 8401-0
Telefax (06106) 840150
nl.rodgau@wuerth.com

Rosenheim
Isarstraße 1A
83026 Rosenheim
Telefon (08031) 23089-0
Telefax (08031) 2308950
nl.rosenheim@wuerth.com

Rostock
Gewerbegebiet
Neu-Raggentiner Straße 4
18184 Raggentin
Telefon (038204) 616-0
Telefax (038204) 61650
nl.rostock@wuerth.com

S
Saarbrücken
Im Rofald 21
66115 Saarbrücken
Telefon (0681) 94865-0
Telefax (0681) 9486550
nl.saarbruecken@wuerth.com

Schwäbisch Hall
Industriegeb. Hesselntal-Ost
Schmollerstraße 41
74523 Schwäbisch Hall
Telefon (0791) 40723-0
Telefax (0791) 4 072350
nl.schwabisch-hall@wuerth.com

Schweinfurt
Max-Planck-Straße 10
97526 Schweinfurt-Sennfeld
Telefon (09721) 509954-0
Telefax (09721) 509954-9
nl.schweinfurt@wuerth.com

Siegen
(Kaan-Marienberg)
Hauptstraße 84
57074 Siegen
Telefon (0271) 66049-0
Telefax (0271) 6604939
nl.siegen@wuerth.com

Sinsheim
In der Au 22
74889 Sinsheim
Telefon (07261) 4021-0
Telefax (07261) 402150
nl.sinsheim@wuerth.com

Stuttgart
Kölner Straße 10
Hallschlag
70376 Stuttgart
Telefon (0711) 9557320
Telefax (0711) 9557350
nl.stuttgart@wuerth.com

T
Trier
Ohmstraße 6-8
54292 Trier
Telefon (0651) 43699-0
Telefax (0651) 4369950
nl.trier@wuerth.com

Troisdorf
Redcarstraße 2b
53842 Troisdorf-Spich
Telefon (02241) 23402-0
Telefax (02241) 2340250
nl.troisdorf@wuerth.com

U
Ulm/Neu-Ulm
Carl-Zeiss-Straße 3
89231 Neu-Ulm
Telefon (0731) 97989-0
Telefax (0731) 9798950
nl.ulm-neuulm@wuerth.com

Urbach
Sternenfer Straße 22
73640 Urbach
Telefon (07181) 990318-0
Telefax (07181) 99 0318-9
nl.urbach@wuerth.com

V
Villingen-Schwenningen
Industriegebiet Vockenhausen
Heinrich-Hertz-Straße 9
78052 VS Villingen
Telefon (07721) 8719-0
Telefax (07721) 871950
nl.villingen-schwenningen@wuerth.com

W
Weingarten/Ravensburg
Höhlfeldstraße 5
88250 Weingarten
Telefon (0751) 56104-0
Telefax (0751) 5610450
nl.weingarten-ravensburg@wuerth.com

Weißenburg
Dettenheimer Straße 11
91781 Weißenburg
Telefon (09141) 99 55-0
Telefax (09141) 995550
nl.weissenburg@wuerth.com

Wiesbaden
Rheingaustraße 32
65201 Wiesbaden
Telefon (0611) 18697-0
Telefax (0611) 1869750
nl.wiesbaden@wuerth.com

Wuppertal
Industriegebiet Nächstebreck
Mödingstraße 21
42279 Wuppertal
Telefon (02 02) 64771-0
Telefax (02 02) 6477125
nl.wuppertal@wuerth.com

Würzburg
Gewerbegebiet Ost
Sandacker 11
97076 Würzburg
Telefon (0931) 27989-0
Telefax (0931) 2798918
nl.wuerzburg@wuerth.com

Auslands- gesellschaften:

Albanien, Argentinien,
Armenien, Aserbaidschan,
Australien, Belgien,
Bosnien-Herzegowina,
Brasilien, Bulgarien, Chile,
China, Dänemark, Dominik,
Republik, Ecuador, Estland,
Finnland, Frankreich,
Georgien, Griechenland,
Großbritannien, Indien,
Indonesien, Iran, Irland,
Island, Israel, Italien, Japan,
Jordanien, Kambodscha,
Kanada, Kasachstan,
Kenia, Kirgisistan, Korea,
Kosovo, Kroatien,
Letland, Libanon, Litauen,
Makedonien, Malaysia,
Malta, Martinique, Mexiko,
Moldawien, Neuseeland,
Niederlande, Norwegen,
Österreich, Panama, Peru,
Philippinen, Polen, Portugal,
Rumänien, Russland,
Schweden, Schweiz,
Serbien-Montenegro,
Singapur, Slowakei,
Slowenien, Spanien, Sri
Lanka, Südafrika, Taiwan,
Thailand, Tschechien, Türkei,
Ukraine, Ungarn, Uruguay,
USA, Usbekistan, Verein.
Arab. Emirate, Vietnam,
Weißrussland, Zypern.